

Aficio

SP C830DN SP C830DN

Farebná laserová tlačiareň A3



SP C 830DN

SP C 830DN

45
ppm

B/W
Colour

55
ppm

B/W
Colour

Rýchla a efektívna farebná laserová tlač

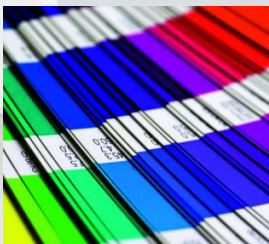
Farebné laserové tlačiarne Aficio SP C831DN / SP C830DN sú ideálne na použitie v náročnom kancelárskom prostredí. Sú ľahko ovládateľné pomocou veľkého 4,3 palcového farebného dotykového displeja. Vynikajú predovšetkým rýchlosťou 45 / 55 strán za minútu a zvládnu gramáž papiera až do 300g/m. Sú vybavené kontrolórom novej generácie typu GWNX s vynikajúcim zabezpečením, nízkou spotrebou energie a komplexnými možnosťami pre správu zariadenia.

- Rýchlosť tlače 45 / 55 A4 strán za minútu
- 4,3 palcový farebný dotykový displej
- Úsporná farebná tlač (ECONomy Color)
- SLOTSY USB / SD
- Najnovšie zabezpečovacie funkcie
- Moderný elegantný dizajn



Jednoduchý na použitie

Ovládanie Aficio SP C831DN / SP C830DN je veľmi jednoduché pomocou ovládacieho panelu s 4,3 palcovým dotykovým displejom, na ktorom sa zobrazuje predovšetkým stav spotrebného materiálu a ďalšie prevádzkové informácie. V prípade potreby je k dispozícii aj animovaná nápoveda. Pre zdýchlenie ovládania sa na paneli nachádza tlačítko pre prihlásenie a odhlásenie a tlačítko pre prechod na domovskú obrazovku.



Variabilné možnosti tlače

Tlačiarne Aficio SP C831DN / SP C830DN vedú potlačiť A3, A4, A5, B4, B5 od gramáže 52 g/m² až po 256 g/m² zo štandardných zásobníkov, až po 300 g/m² z bočného zásobníka. Štandardná kapacita papiera je 1200 listov, maximálne až 4400 listov papiera. Sloty USB / SD umožňujú príležitostným užívateľom ľahko tlačiť z pamäťových úložísk. Pre kontrolu a zamedzenie chybovosti je táto funkcia rozšírená o možnosť náhľadu pred tlačou dokumentov.



Pohodlné dokončovanie

Pre rýchle vytvorenie dokumentov priamo na tlačiarňu je možné podľa potreby použiť príslušenstvo na dokončovanie. Predovšetkým sú k dispozícii dva typy finišerov, štandardný s výstupnou kapacitou 3000 listov papiera, alebo finišer brožúr s kapacitou 2000 listov papiera. Tieto finišery môžete doplniť dierovacou jednotkou, vyrovnávačom listov na výstupe a pre efektívne oddelenie dokumentov na výstupe môžete použiť 4 - priehradkový mailbox.

Výkonná farebná laserová tlač



- 1 Farebný dotykový displej (4,3") pre intuitívne ovládanie a ľahký prístup k funkciám
- 2 Sloty USB/SD pre tlač z externého pamäťového úložiska, alebo pamäťovej karty
- 3 Mailbox so 4 priehradkami pre ľahšie oddelenie tlače na výstupe
- 4 Štandardné zásobníky na 2 x 550 listov papiera
- 5 Štandardný výstupný zásobník na 500 listov papiera
- 6 Voliteľné zásobníky na 2 x 550 listov papiera, príp. Veľkokapacitný zásobník na 2 x 1000 listov papiera
- 7 Voliteľný bočný veľkokapacitný zásobník na 1200 listov papiera
- 8 Voliteľný finišer na 3000 listov papiera, príp. finišer brožúr na 2000 listov papiera a dierovacia jednotka pre rozšírenie dokončovacích možností.

SP C830DN / SP C831DN

Základná špecifikácia

VŠEOBECNÉ

| | |
|--------------------------------|--|
| Čas prípravy zariadenia: | 29/25 sekúnd |
| Výstupný čas prvej kópie: | plnofarebne: 5,7 / 5,1 sekundy čiernobielo: 3,7 / 3,4 sekundy |
| Kontinuálna výstupná rýchlosť: | 45/55 strán za minútu |
| Pamäť: | štandard: 512 MB maximum: 1.5 GB |
| HDD: | 250 GB |
| Rozmery (Š x V x H): | 670 x 684 x 640 mm |
| Hmotnosť: | 97 kg |
| Zdroj napájania: | 220 - 240 V, 50/60 Hz |

TLAČIARENĚ

| | |
|-----------------------|--|
| Tlačové jazyky: | štandard: PCL5c, PCL6, Adobe Ps3, PDF Voliteľné: IPDS, PictBridge |
| Rozlíšenie tlače: | 300 dpi, 600 dpi, 1200 dpi |
| Rozhranie: | štandard: USB 2.0, USB/SD, Ethernet 10 base - T/100 base-TX možnosť: Bi-directional IEEE 1284, Wireless LAN (IEEE 802.11a/g/n), Gigabit Ethernet |
| Sieťový protokol: | štandard:TCP/IP: IP (IP v6), Bonjour možnosť: IPX/SPX |
| Prostredie Windows: | Windows @ XP, Windows @ Vista, Windows @ 7, Windows Server 2003, Windows@ Server 2008 Windows@ Server 2008R2, |
| Prostredie Mac OS: | Macintosh OS X Native v10.4 - 7 alebo novší |
| Prostredie CITRIX: | podporované |
| Prostredie UNIX: | UNIX Sun@ Solaris 2.6/7/8/9/10, HP-UX, SCO OpenServer (5.0.6, 5.0.7, 6.0), RedHat@ Linux Enterprise, IBM@ AIX |
| Prostredie SAP@ R/3@: | SAP Printer Vendor Program |

MANIPULÁCIA S PAPIEROM

| | |
|-----------------------------|---|
| Odporúčaná veľkosť papiera: | štandard: A3, A4, A5, A6, B4,B5, B6 |
| Vstupná kapacita papiera: | maximum: 4 400 listov |
| Výstupná kapacita papiera: | maximum: 4 000 listov |
| Váha papiera: | 52-300 g/m ² |
| Typ papiera: | normálny, recyklovaný, farebný hlavičkový, predtlačný, špeciálny štitkový, obálky, kartón |

ZABEZPEČENIE

Základné overovanie (Basic), Windows,
LDAP, užívateľské kódy, 802.1x wired

SOFTWARE

| | |
|-----------|---|
| Štandard: | SmartDeviceMonitor, Web SmartDeviceMonitor®, Web Image Monitor, |
|-----------|---|

PRÍSLUŠENSTVO

Zásobníky na 1 x 550 listov papiera, 2 x zásobník na 550 listov,
veľkokapacitný zásobník na 2 000 listov, bočný veľkokapacitný zásobník
na 1 200 listov, finišer na 3000 listov, finišer brožúr na 2000 listov,
dierovací sada, 4-priehradkový mailbox, vyrovnávač sád, podstavec,
pevný disk, pamäť RAM (512/1024 MB), Wireless LAN (IEEE 802.11a/g/n),
Bi-directional IEEE 1284, Gigabit Ethernet, VM karta, modul Netware,
Pictbridge, IPDS jednotka,

Pre informácie o dostupnosti modelov, možnostiach a software prosím
kontaktujte svojho dodávateľa.

Copy Office s.r.o.
Rádiová 39
821 04 Bratislava
www.copyoffice.sk
tel.: 02 43425254
fax: 02 43412630